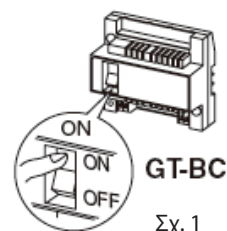


## Συνοπτικές οδηγίες προγραμματισμού συστήματος θυροτηλεόρασης, AIPHONE GT

(Ο προγραμματισμός του συστήματος απαιτεί 2 άτομα.)

1. Πριν ξεκινήσετε τον προγραμματισμό του συστήματος GT, ελέγξτε ότι όλες οι συνδέσεις στις μπουτονιέρες, τα μόνιτορ και τα θυροτηλέφωνα των διαμερισμάτων έχουν γίνει σωστά.

Τροφοδοτήστε το σύστημα τοποθετώντας τον διακόπτη ON/OFF στη θέση ON, στις μονάδες GT-BC και GT-VBC. (σχήμα 1)



Σχ. 1

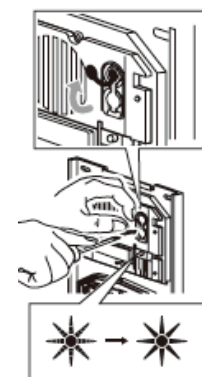
2. Αφαιρέστε τα πλαίσια με τις προσόψεις από τις μπουτονιέρες ξεβιδώνοντας την ειδική βίδα ασφαλείας. (σχήμα 2)



Σχ. 2

3. Μπείτε στον προγραμματισμό του συστήματος :

- ☒ Ανασηκώστε το λαστιχένιο κούμπωμα επάνω δεξιά, στην πρόσοψη του θυρομεγαφώνου GT-DA-L. (σχήμα 3)
- ☒ Πιέστε μία φορά και στιγμιαία τον διακόπτη προγραμματισμού, χρησιμοποιώντας ένα μακρύ λεπτό κατσαβίδι.
- ☒ Το κόκκινο LED λειτουργίας αναβοσβήνει για περίπου 15 δευτερόλεπτα και μετά παραμένει σταθερά αναμμένο.



GT-DA-L/GT-DA

Σχ. 3

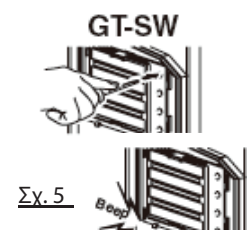
4. Μόλις το LED λειτουργίας ανάψει σταθερά, το σύστημα είναι έτοιμο για τον προγραμματισμό.

- Πιέστε το πλήκτρο ομιλίας ( TALK) στις συσκευές GT-1C-L/ GT-2C-L/ GT-1A (σχήμα 4) ή σηκώστε το ακουστικό στις συσκευές GT-1M-L/ GT-1D στο 1° διαμέρισμα.
- Εφόσον οι συνδέσεις έχουν γίνει σωστά, θα πρέπει να επικοινωνείτε με την μπουτονιέρα της εισόδου και να έχετε εικόνα στις συσκευές GT-1M-L, GT-1C-L και GT-2C-L..



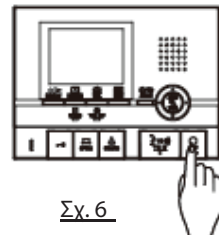
Σχ. 4

5. Πιέστε ΣΤΙΓΜΙΑΙΑ ΜΙΑ φορά το πλήκτρο κλήσης που αντιστοιχεί στο συγκεκριμένο διαμέρισμα (σχήμα 5). Μην πιέσετε το πλήκτρο για περισσότερο από 1 δευτερόλεπτο. Στη συνέχεια ακούγεται ένα beep που επιβεβαιώνει ότι η συσκευή του διαμερίσματος προγραμματίστηκε με επιτυχία.



Σχ. 5

6. Στη συνέχεια πιέστε το πλήκτρο OFF στα μόνιτορ GT-1C-L / GT-2C-L ή TALK στο θυροτηλέφωνο του διαμερίσματος GT-1A ή κατεβάστε το ακουστικό στις συσκευές GT-1M-L / GT-1D, για να ολοκληρωθεί η διαδικασία προγραμματισμού του συγκεκριμένου μόνιτορ / θυροτηλεφώνου (σχήμα 6).



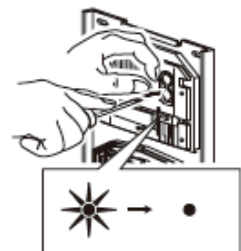
Σχ. 6

Επαναλάβετε τα παραπάνω βήματα για να προγραμματίσετε τις συσκευές στα υπόλοιπα διαμερίσματα.

**ΣΗΜΕΙΩΣΗ:** Αν υπάρχει 2<sup>ο</sup> μόνιτορ ή θυροτηλέφωνο στο ΙΔΙΟ ΔΙΑΜΕΡΙΣΜΑ, προγραμματίστε το στο ίδιο πλήκτρο, ακολουθώντας τα βήματα 4 έως 6. Ο ηλεκτρονικός ήχος beep που επιβεβαιώνει ότι το μόνιτορ / θυροτηλέφωνο προγραμματίστηκε με επιτυχία θα ακουστεί σε αυτή την περίπτωση 2 φορές. Αντίστοιχα για το 3<sup>ο</sup> μόνιτορ / θυροτηλέφωνο θα ακουστούν 3 beep και για το 4<sup>ο</sup>, 4 beep.

### Ολοκλήρωση προγραμματισμού

- ☒ Πιέστε τον διακόπτη προγραμματισμού στη μονάδα GT-DA-L. Το LED λειτουργίας θα σβήσει (σχήμα 7).
- ☒ Επανατοποθετήστε το λαστιχένιο κούμπωμα.



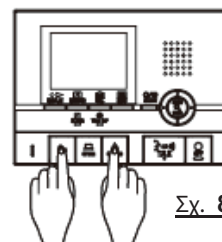
GT-DA-L/GT-DA

Σχ. 7

### Διόρθωση λανθασμένου προγραμματισμού & αλλαγή των ρυθμίσεων ID.

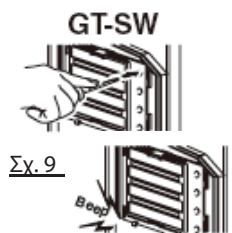
Ενώ είστε σε κατάσταση προγραμματισμού και το LED λειτουργίας είναι αναμμένο σταθερά, πατήστε και κρατήστε πατημένο το πλήκτρο ανοίγματος της πόρτας ( ) ενώ ήδη κρατάτε πατημένο το πλήκτρο κλήσης θυρωρού / φωτισμού ( GUARD). (σχήμα 8)

Περίπου μετά από 5 δευτερόλεπτα θα ακουστεί ένας ήχος ( beep) και τα δεδομένα στην εσωτερική μνήμη του μόνιτορ θα διαγραφούν ενώ το ID του μόνιτορ θα επανέλθει στην εργοστασιακή του κατάσταση.



Σχ. 8

Στη συνέχεια, πιέστε και κρατήστε πατημένο το πλήκτρο κλήσης του διαμερίσματος (στο GT-SW), μέχρι να ακουστεί ένας μακρόσυρτος ήχος beep. (σχήμα 9). Ο προγραμματισμός για το συγκεκριμένο διαμέρισμα έχει ακυρωθεί (για όλα τα μόνιτορ / θυροτηλέφωνα του διαμερίσματος) και πρέπει να ξαναγίνει από την αρχή ξεκινώντας από το βήμα No 4.



Σχ. 9

### ΠΡΟΣΟΧΗ :

- Αν η παροχή ρεύματος διακοπεί κατά τη διάρκεια του προγραμματισμού, οι ρυθμίσεις που θα έχουν γίνει στο σύστημα μέχρι εκείνη τη στιγμή πιθανότατα θα χαθούν. Σε αυτή την περίπτωση θα πρέπει να ξεκινήσετε τον προγραμματισμό ξανά από την αρχή.
- Αν προσπαθήσετε να προγραμματίσετε περισσότερες από 4 συσκευές σε 1 διαμέρισμα, το σύστημα δεν θα δεχτεί τον προγραμματισμό.
- Αν το σύστημα περιλαμβάνει περισσότερες από μία μπουτονιέρες εισόδου, ο προγραμματισμός θα πρέπει να γίνει σε κάθε μια ξεχωριστά.